

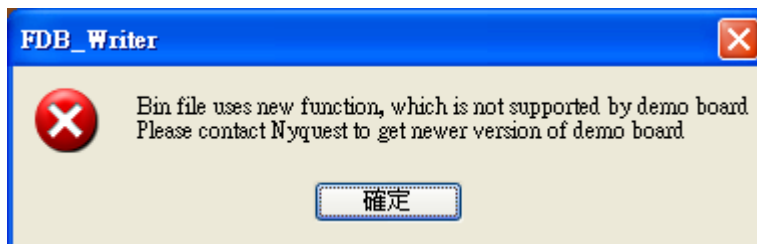
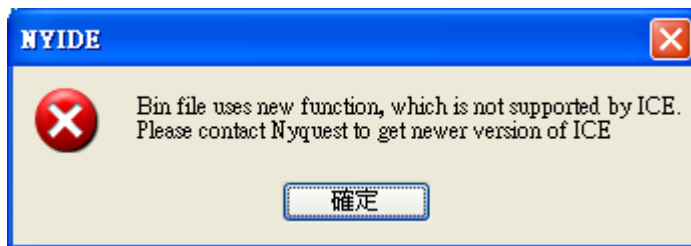
NY5 系列 IC 的 Open-Drain 與 Large PWM Current 應用注意事項

內容: 使用 NY5 系列 IC 時，必須注意：並非所有母體的 I/O 腳都有提供 Open-Drain 選項。另外，Large PWM Current 選項也僅在部分母體提供。

原因: 部分 NY5 母體改版。有上述二項應用功能需求時，選擇母體請參考下頁列表。

演示: 提供上述二項功能的演示工具：ICE NY5_COB Ver.B (藍色 PCB 底板) 與 flash demo board NY5_FDB Ver.D 和以後的版本。

範例: 當應用程式使用 Open-Drain 或 Large PWM Current 功能，而要在 ICE 或 FDB 上演示時，如果使用的是舊版 ICE COB (非 ICE NY5_COB Ver.B) 或 舊版 NY5_FDB (非 NY5_FDB Ver.D)，會出現下列提示：



列表: 具有 Open-Drain 與 Large PWM Current 功能的母體列表.

IC	Open-Drain	Large PWM Current
NY5A003A	-	-
NY5A005A	-	-
NY5A008A	●	-
NY5A011A	●	-
NY5A018A	●	-
NY5A025A	●	-
NY5A035A	●	-
NY5A045A	●	-
NY5A055A	-	-
NY5A065A	-	-
NY5B005A	●	●
NY5B008A	●	●
NY5B011A	●	●
NY5B018A	-	-
NY5B025A	-	-
NY5B035A	●	●
NY5B045A	●	●
NY5B055A	●	●
NY5B065A	●	●
NY5B075A	●	●
NY5B085A	●	●
NY5C112A	●	●
NY5C132A	●	●
NY5C158A	●	●
NY5C185A	●	●
NY5C225A	●	●
NY5C265A	●	●
NY5C305A	●	●
NY5C345A	●	●
NY5C520A	-	-
NY5C640A	-	-

● : 表示該母體有提供此功能

- : 表示該母體不提供此功能